

ESCOLA MUNICIPAL

**RELATORIO CULTURA AFRO ANOS FINAIS:**

**EMEF Manoel Lucas Prisco**



PINHEIRO MACHADO/RS

## **“ Cultura Afro Indígena”**

### **Relatório:**

Para entendermos como se desenvolveu a cultura indígena e africana no nosso país, precisamos compreender os fatos históricos que levaram até aqui a vida do índio e do negro.

Juntamente com os alunos do 9º Ano da escola montamos uma pesquisa sobre quantos índios existiam no território brasileiro, como foram trazidos os negros escravizados e como ao longo da história sua situação foi se transformando.

Resolvemos pesquisar gráficos, leis, história e, por fim montamos um Álbum Seriado de fácil entendimento, utilizando uma didática baseada em imagens.

Quando conversamos com os estudantes nossa intenção era de uma pesquisa de fácil entendimento construída de início ao fim por eles mesmos.

Cada estudante pesquisou uma parte do trabalho como, as leis que foram libertando os escravos ao longo dos anos, o número atual de indígenas espalhados pelos estados brasileiros, as medidas tomadas para diminuir as desigualdades entre negros e brancos, os líderes que lutaram contra segregação entre negros e brancos.

Por fim com base nessas informações montamos nosso Álbum Seriado.



Álbum construído por nossos alunos

Professora: Sandra Mara Tavares Sallaberry



PINHEIRO MACHADO/RS

# ESCOLA MUNICIPAL





## RELATÓRIO DAS ATIVIDADES DESENVOLVIDAS SOBRE A CULTURA AFRO-INDÍGENA

### HERBÁRIO – PLANTAS MEDICINAIS DE ORIGEM INDÍGENAS

**Objetivo: Relacionar os saberes tradicionais com o conhecimento científico, sobre a importância das ervas/plantas medicinais.**

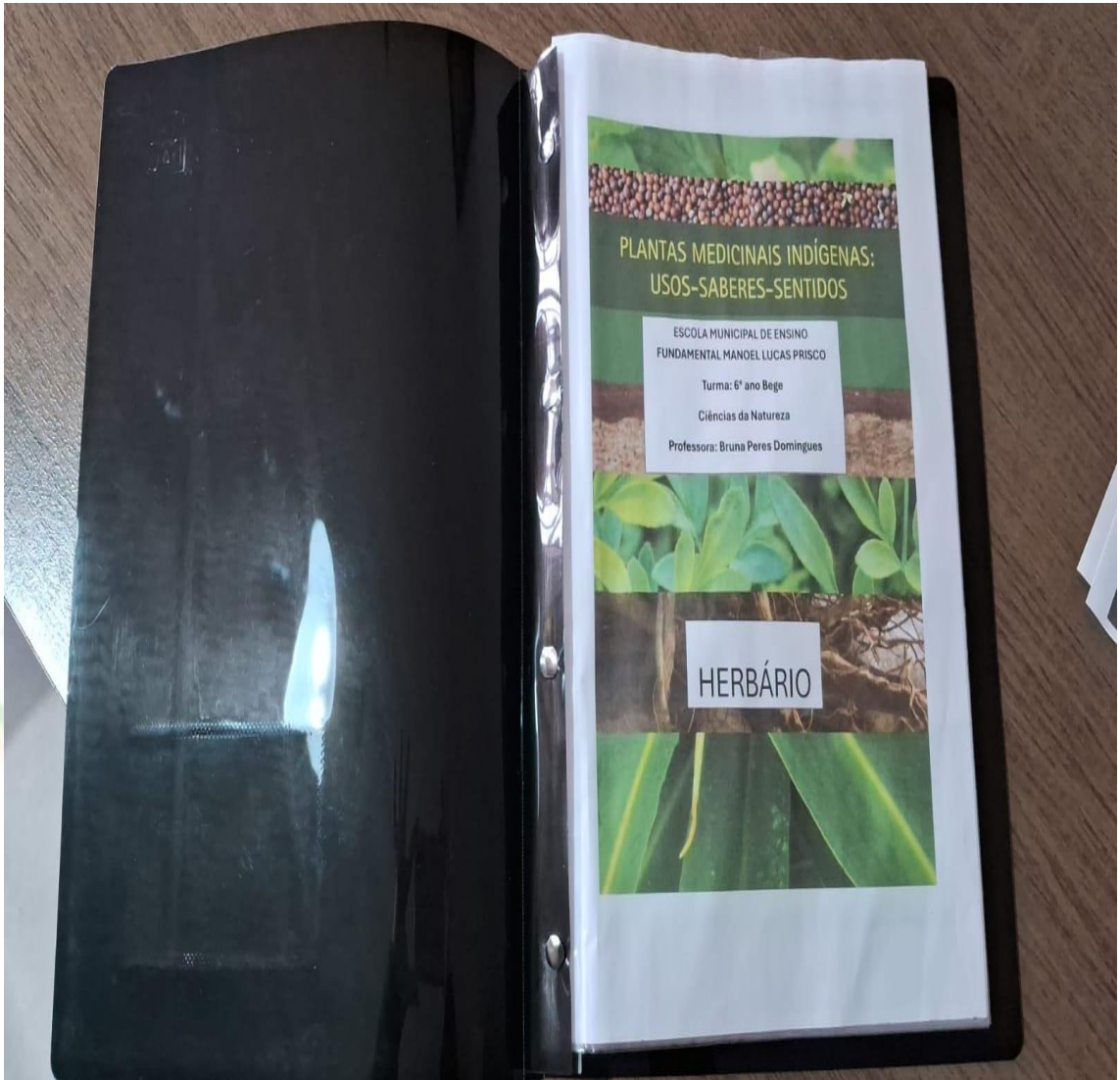
Para contemplar as habilidades sobre Remédios e Medicamentos , foi produzido com os alunos do 6° ano um “Herbário” onde os mesmos deveriam escolher uma das plantas de origem indígenas, já passadas durante as aulas, e descrever sua utilização, indicação, nome científico e também a realizar a coleta da mesma. As observações foram ser preenchidas na ficha de observações

pedagogaandreaeduca.com.br

ESCOLA: _____
NOME: _____
TURMA: _____ DATA: ____/____/____
PROFESSOR(a) _____

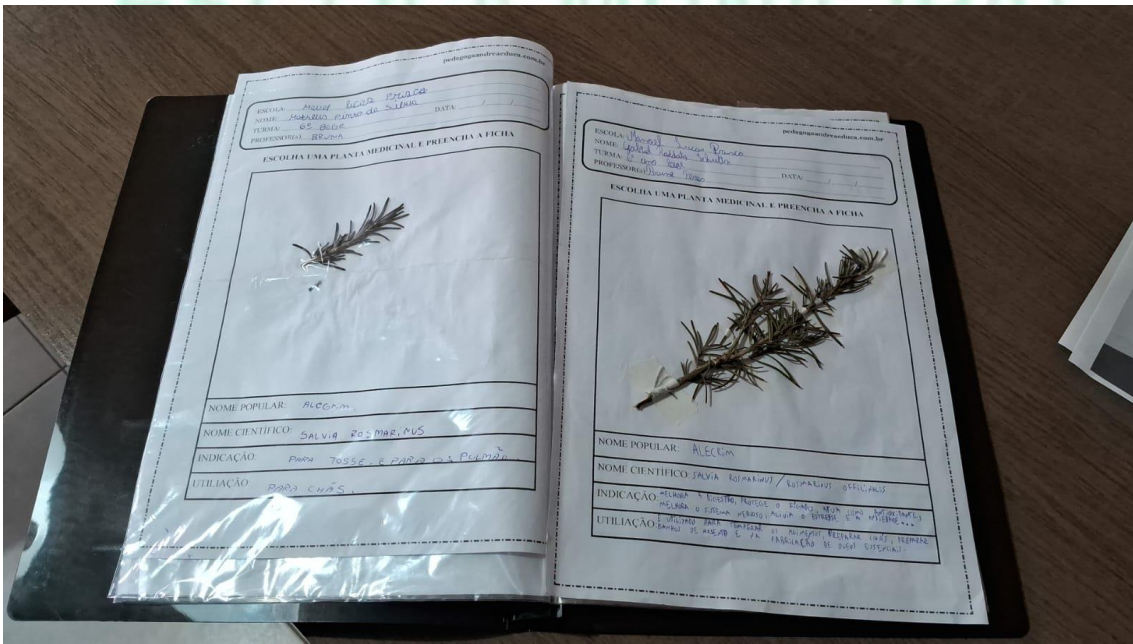
**ESCOLHA UMA PLANTA MEDICINAL E PREENCHA A FICHA**

NOME POPULAR: _____
NOME CIENTÍFICO: _____
INDICAÇÃO: _____
UTILIZAÇÃO: _____



PINHEIRO MACHADO/RS

# ESCOLA MUNICIPAL



# PINHEIRO MACHADO/RS



ESCOLA: Manoel Lucas Pinheiro  
NOME: Gabriel Raddatz Schultze  
TURMA: 6º ano classe  
PROFESSOR(a): Bruna Peres DATA: \_\_\_\_/\_\_\_\_/\_\_\_\_

ESCOLHA UMA PLANTA MEDICINAL E PREENCHA A FICHA



NOME POPULAR: ALECRIM  
NOME CIENTÍFICO: SALVIA ROSMARINUS / ROSMARINUS OFFICINALIS  
INDICAÇÃO: MELHORA A DIGESTÃO, PROTEGE O FÍGADO, ATUA COMO ANTIOXIDANTE, MELHORA O SISTEMA NERVOSO, ALIVIA O ESTRESSE E A INSÔNIA.  
UTILIZAÇÃO: É UTILIZADO PARA TEMPERAR OS ALIMENTOS, PREPARAR CHÁS, PREPARAR BANHOS DE ASSOEMB E NA FABRICAÇÃO DE ÓLEOS ESSENCIAIS.



PINHEIRO MACHADO/RS